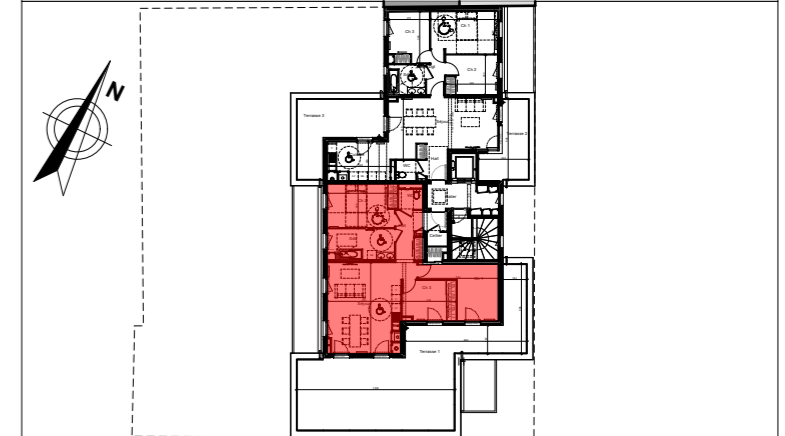


**Construction d'un immeuble de
18 logements**

2 rue Georges Marin - 01200 Valsenhône



Niveau 5 - Appart 51 - T4



Plan de
Pré-commercialisation

SURFACES HABITABLES (m²)

Cellier	1,20
Ch 1	14,28
Ch 2	13,15
Ch 3	9,35
Hall	7,97
Sdb	8,74
Séjour	29,47
WC	2,09
TOTAL	86,25

Maitre d'ouvrage:



Apricot Immobilier

17 Rue Lamartine, 01000
Bourg-en-Bresse

tel: 04 74 50 98 50

SURFACES ANNEXES (m²)

Terrasse 1	72,62
TOTAL	72,62

<p>TAO Architecte 41 avenue Henri Barbusse 69100 Villeurbanne tel: 04 72 65 32 95 contact@taoarchitectes.fr</p>	le 28/11/2024
	<p>Ce document est un plan d'étude. Les côtes, les surfaces et les gaines sont susceptibles de modifications dues aux contraintes techniques de construction. Les retombées, soffites et faux-plafonds dus aux contraintes techniques peuvent exister. Les meubles et éléments de cuisine dessinés sur ce plan ne sont qu'indicatifs, seuls seront fournis les équipements figurant sur le descriptif annexé à la réservation et/ou à l'acte de vente.</p>

